

# RN 141 – SECTION CHASSENEUIL-SUR- BONNIEURE – ROUMAZIÈRES-LOUBERT

DOSSIER DE DEMANDE D'AUTORISATION ENVIRONNEMENTALE – VOLET C1 :  
DOSSIER DE DEMANDE DE DÉROGATION EXCEPTIONNELLE DE DESTRUCTION ET/OU DE  
DÉPLACEMENT D'ESPÈCES PROTÉGÉES AU TITRE DES ARTICLES L.411-1 ET L.411-2 DU CODE  
DE L'ENVIRONNEMENT

*17 novembre 2023*



 egis

**ATLAS CARTOGRAPHIQUE SITES COMPENSATOIRES**



Surface : 20,64 ha  
acquis 20,64 ha  
*abandon 12,49 ha*

Emprise RN141 CHRO

Périmètre du diagnostic

2020

2022

Etat de la recherche foncière

emprise

acquis acquisition en cours

en négociation

intéressé pour convention ou ORE

contact

échec négociations

propriété SAFER

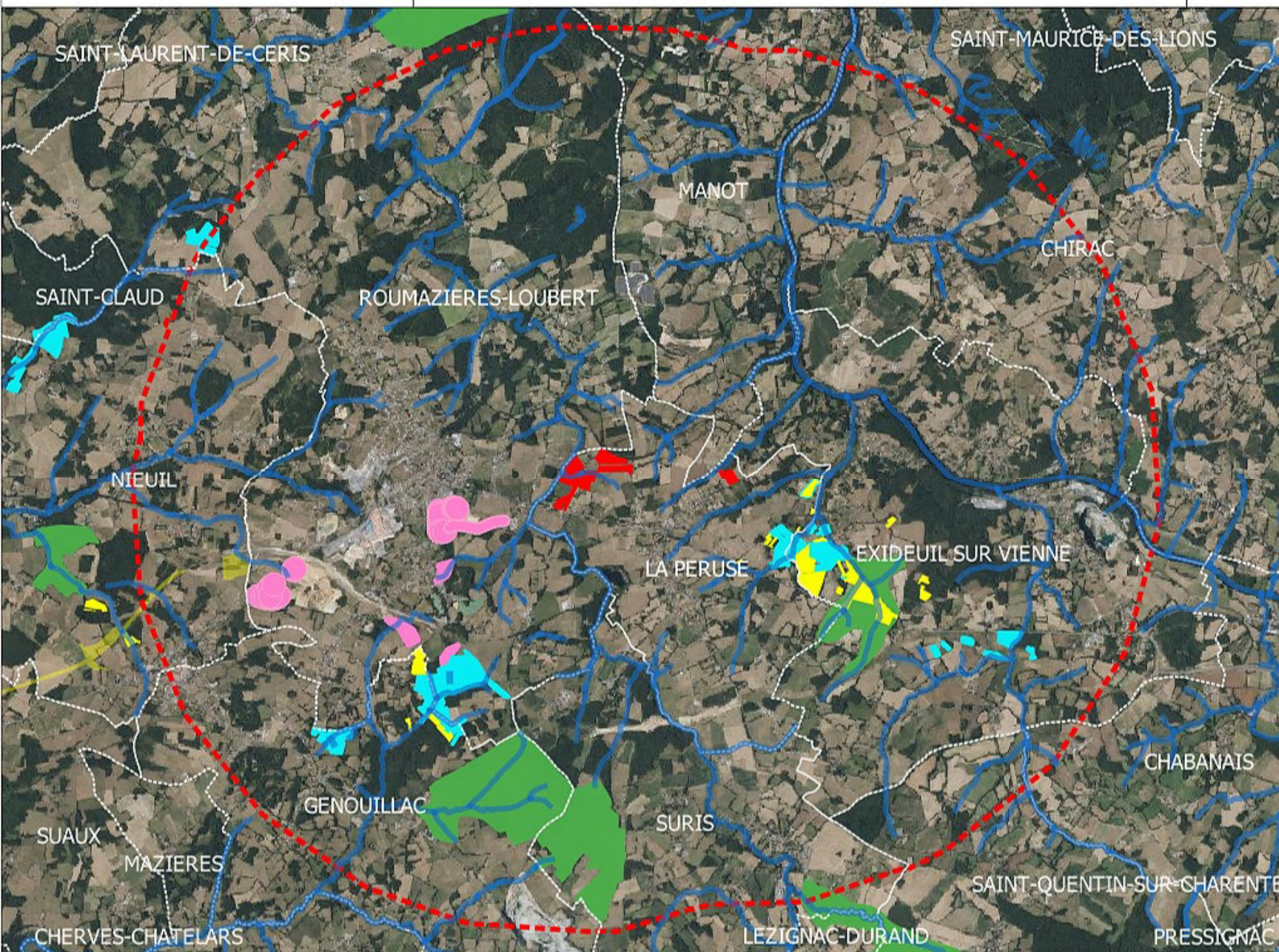
abandon des négociations

parcelles en négociation, acquises ou en cours pour les MCE de la RN141 ROEX

0 250 500 m

Réalisation : SEGED (S. ALEZIER) mai 2022  
Fond de carte : IGN © 2020





- site compensatoire
- périmètre à 5 km
- emprise du projet routier
- site compensatoire RN141 Chasseneuil-Roumazières
- site compensatoire RN141 Roumazières-Exideuil
- mesures compensatoires
- ZICO
- ZNIEFF type 1
- ZNIEFF type 2
- Arrêté de Protection de Biotope
- cours d'eau
- limites communales

0 1 2 km





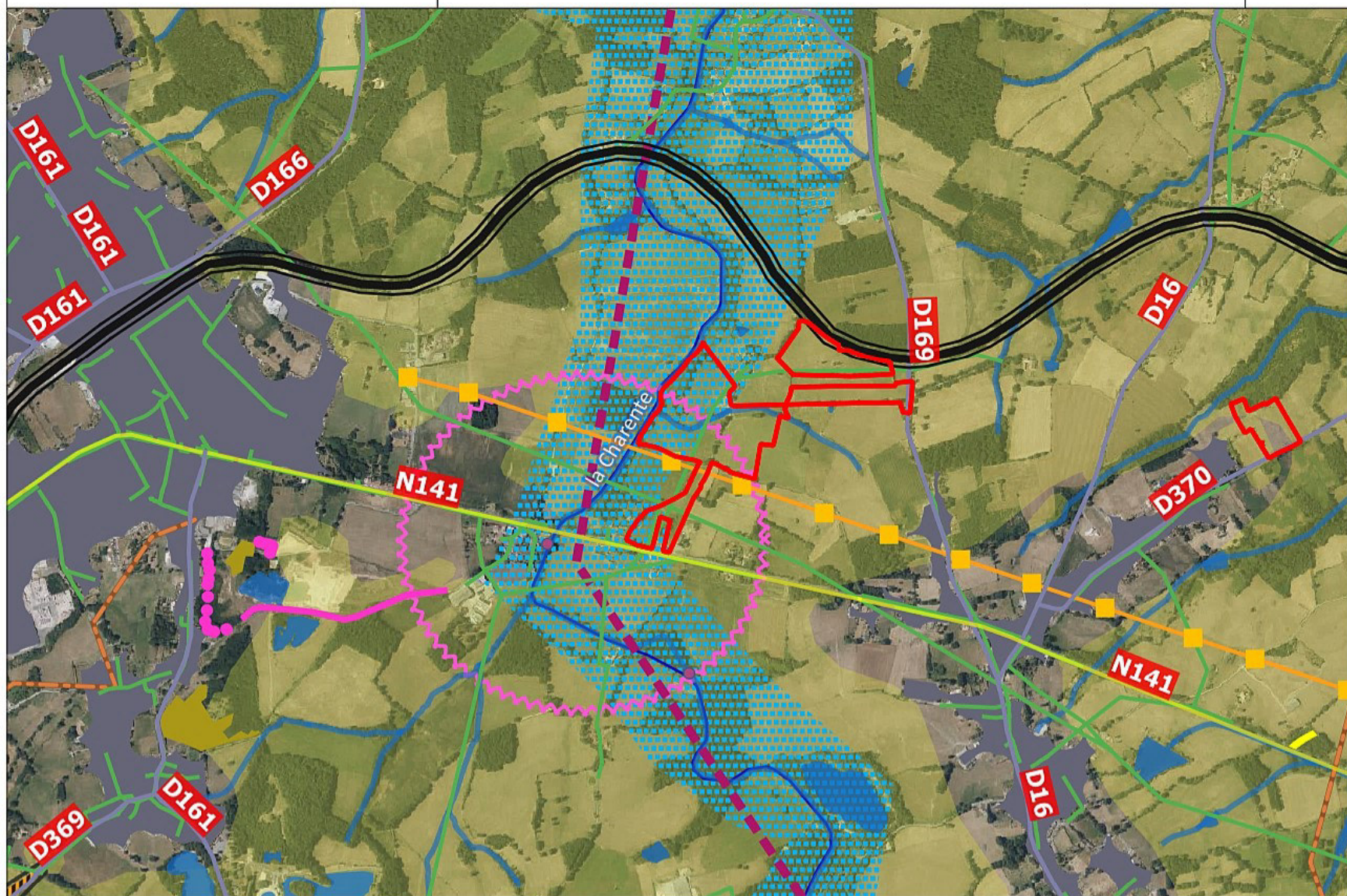




## Continuités écologiques à l'échelle du site

### Site compensatoire de Rouet

RN141 Mise à 2x2 voies  
section Chasseneuil - Exideuil



#### Continuités écologiques

- Corridors pelouses sèches calcicoles (pas japonais)
- Zone de corridor diffus
- Corridors d'importance régionale, à préserver ou à remettre en état
- Vallées humides
- cours d'eau
- ouvrage hydraulique
- passage petite faune

#### Éléments fragmentants

- Réseau électrique HT
- Réseau de transport de gaz
- Voie ferrée
- Route nationale
- Route départementale
- Obstacles à l'écoulement
- Zones urbanisées denses
- Autre zone de conflit potentiel

0 200 400 m



- périmètre du site compensatoire
- emprise RN141 Roumazières- Exideuil
- site compensatoire RN141 Chasseneuil-Roumazières



## Habitats naturels avant restauration

## Site compensatoire de Rouet

RN141 Mise à 2x2 voies  
section Chasseneuil - Exideuil

-  cours d'eau
-  périmètre du site compensatoire
-  Alignement d'arbres
-  Bâtiment et aménagements anthropiques
-  Boisement de Robinier faux-acacia
-  Cours d'eau x Saulaie riveraine
-  Fourrés humides à Saules
-  Friche rudérale x prairie améliorée
-  Friches rudérales
-  Haie arbustive
-  Manteau de recolonisation forestière
-  Mare
-  Prairie humide
-  Prairie humide dominée par les joncs
-  Prairie humide eutrophe x Roncier
-  Prairie mésophile abandonnée
-  Prairie mésophile fauchée
-  Prairie mésophile pâturée
-  Roncier
-  Bosquet dominé par le Chêne pédonculé



## Etat de conservation des habitats naturels avant restauration

Site compensatoire de Rouet  
RN141 Mise à 2x2 voies  
entre Chasseneuil et Roumazières

□ périmètre du site compensatoire

— cours d'eau

### Evaluation de l'état de conservation

■ bon

■ dégradé

■ mauvais

■ moyen

■ non applicable

**Mauvais** : sol dégradé colonisé par des espèces rudérales, haies fortement gérées

**Dégradé** : mauvaises pratiques de gestion (haies, prairies), mare colonisée par des saules et roncier (fermeture)

**Moyen** : habitats naturels visés nécessitant la mise en place d'une gestion adaptée : prairie de fauche, vieillissement des boisements

**Bon** : alignements d'arbres âgés, boisements humides, Saulaie riveraine

0 150 m

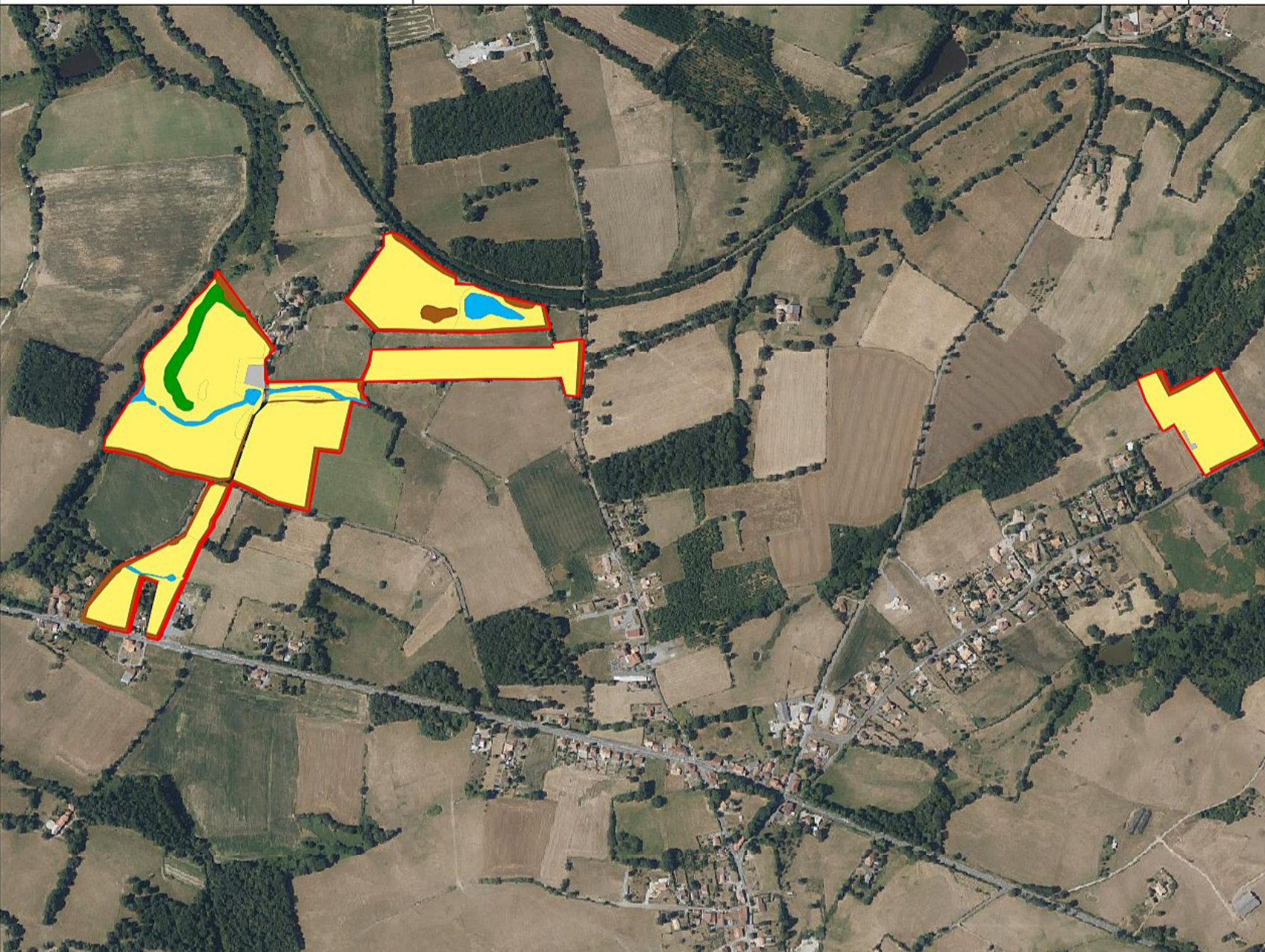
0 150 m



## Objectifs des mesures compensatoires par grands milieux après restauration

## Site compensatoire de Rouet

RN141 Mise à 2x2 voies  
section Chasseneuil -Roumazières




 périmètre du site  
compensatoire

### Objectifs MCE

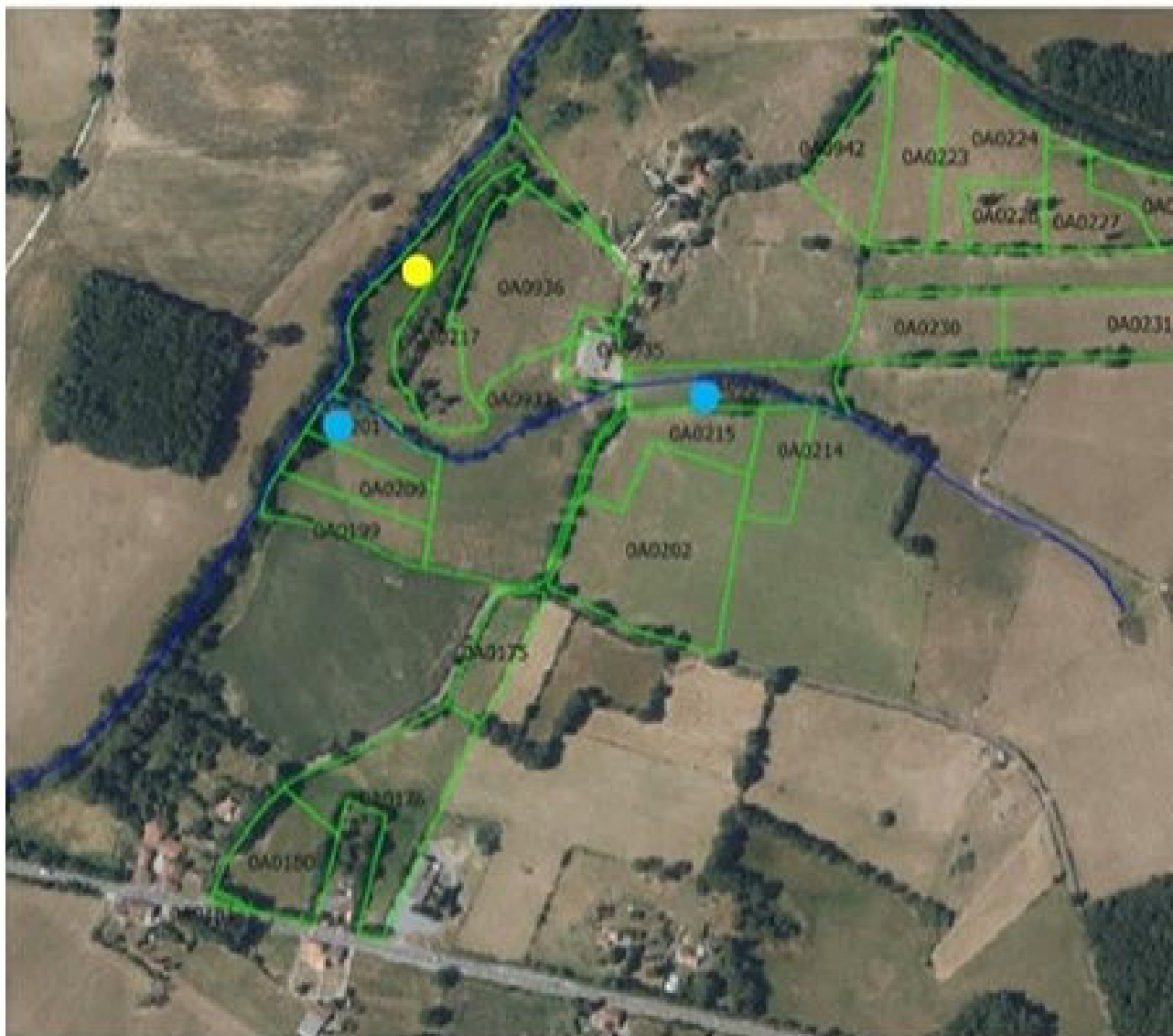
-  Milieux forestiers
-  Milieux ouverts
-  Milieux arbustifs
-  Milieux humides
-  Milieux anthropiques

0 250 500 m





## Site Rouet : localisation des mares compensatoires



- Zone de reproduction favorable au Sonneur à ventre jaune (parcelle OA933)
- Mares de faible profondeur (parcelle O201, OA939)